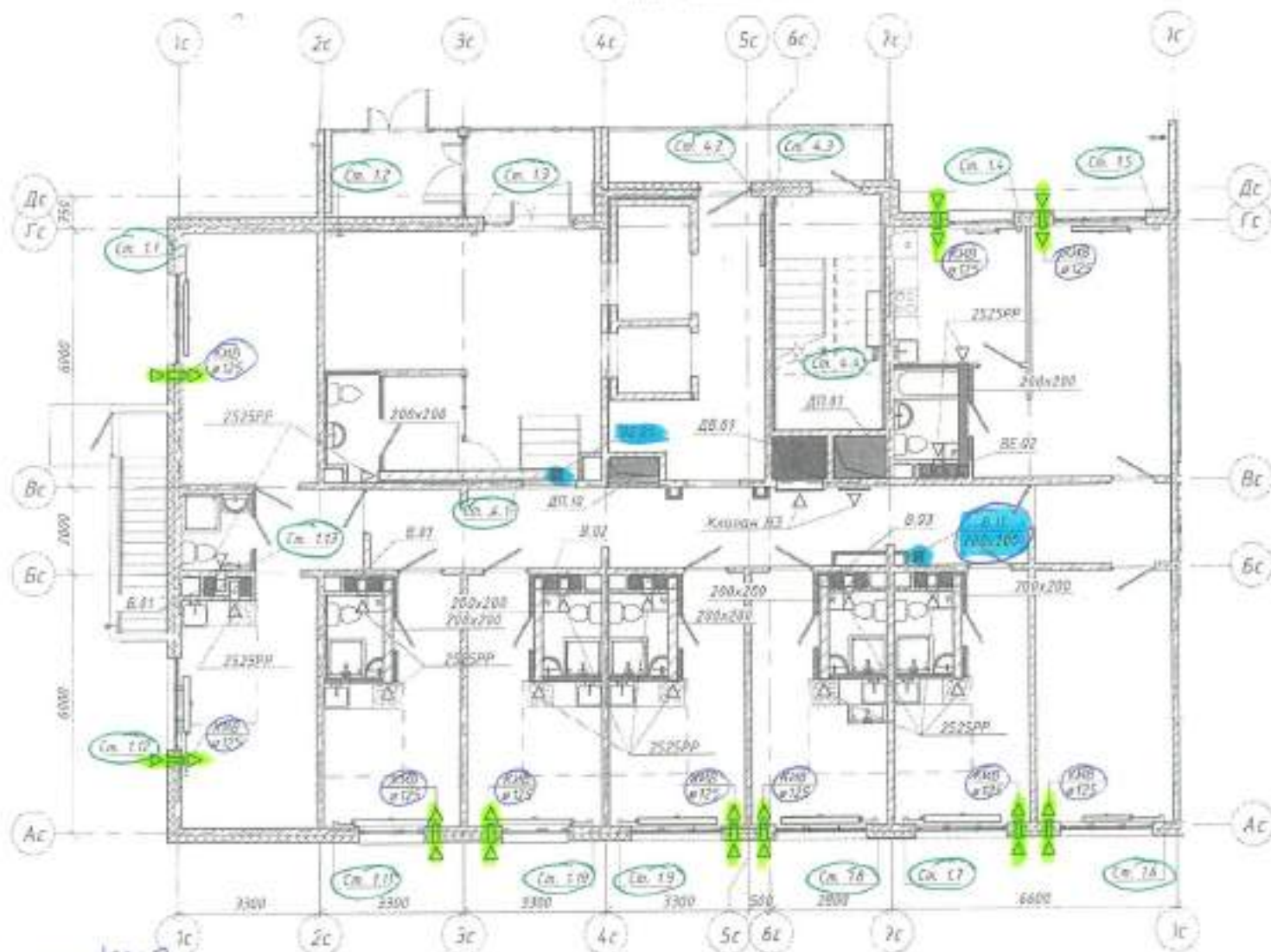


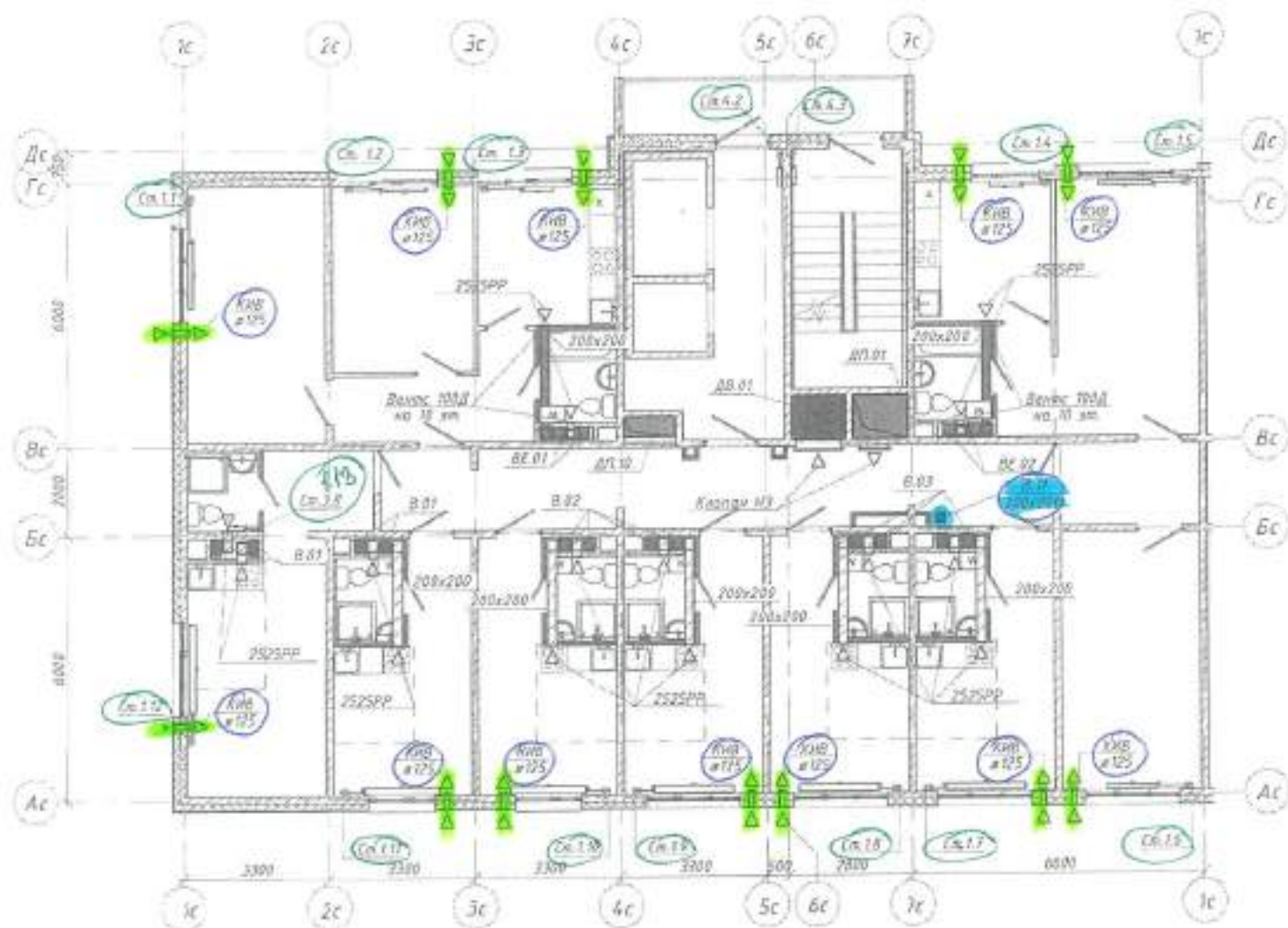
План 1 этажа. Б/с1



отверстие под КИВ
 $\phi 132$ в кол. 10 см.
 отверстие под ст. Г. 1.1 - Г. 1.13 = 26 см.
 $\phi 60$.
 отверстие под ст. Г. 1.1; 1.2; 1.3; 1.4 = 8 см.
 $\phi 60$

					7924	6907-08			
					«Кемеровская область - Кузбасс, Таштагольский район, п.м. Деревня, жилой район «Ворон-Гриды». Жилой дом №7 со вспомогательной пристройкой				
И	Дом	№15-24	02.11.20						
Розреш.	Министерство								
Проект.	Бюро								
Рис. №	Бюро								
План 1 этажа. Б/с1							Р	В	Д
							ООО ПК «КУЗБАССПРОЕКТА»		

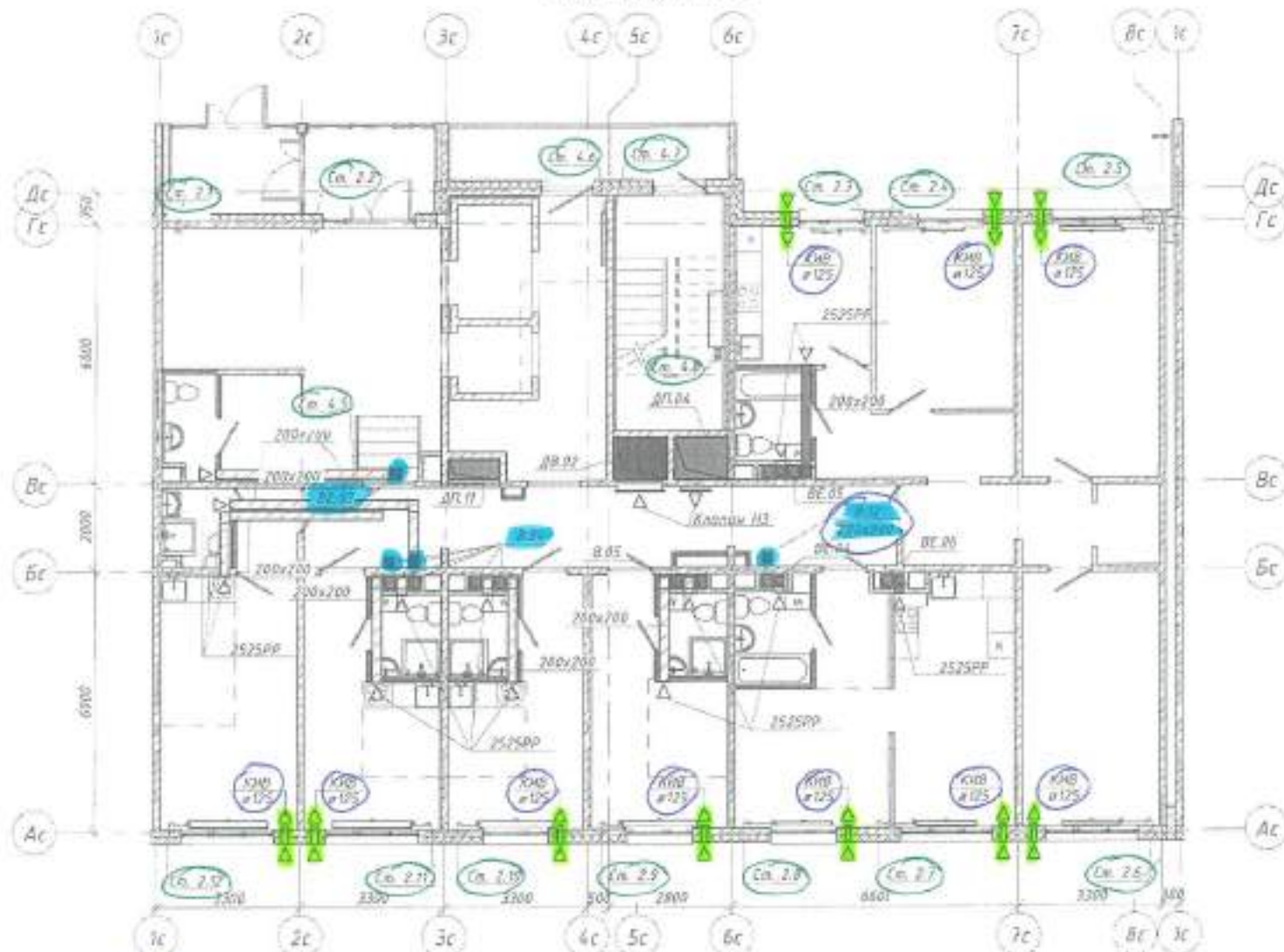
План типового этажа. Б/с/1



отверстия под КИВ
 $\phi 132$ в кр. 12 шт. $\times 9$ эт. = 108 шт.
 отверстия под ст. ст. 1.1-Г. 1.13 = 234 шт.
 $\phi 60$
 отверстия под ст. 4.2; 4.3 = 36 шт.
 $\phi 60$

						2024	6907-08		
							«Кемеровская область - Кузбасс, Таштагольский район, с/п. общ. назначения, жилой район «Ворки-Граф». Жилой дом №7 с/п. общ. назначения-жилищного назначения административный»		
Т	Зан	СВБ-24	07.07.24				Склад	Лист	Листов
Изм.	Кол. изм.	Доп.	№ док.	Датум	Допол.				
Разработ	Черепанова								
Проект	Богданов								
Руковод.	Белкина								
							с/п. 108. (9 эт.)		
							План типового этажа. Б/с/1		
							100 шт. "КОСАСС/ОПРРОДКТ"		

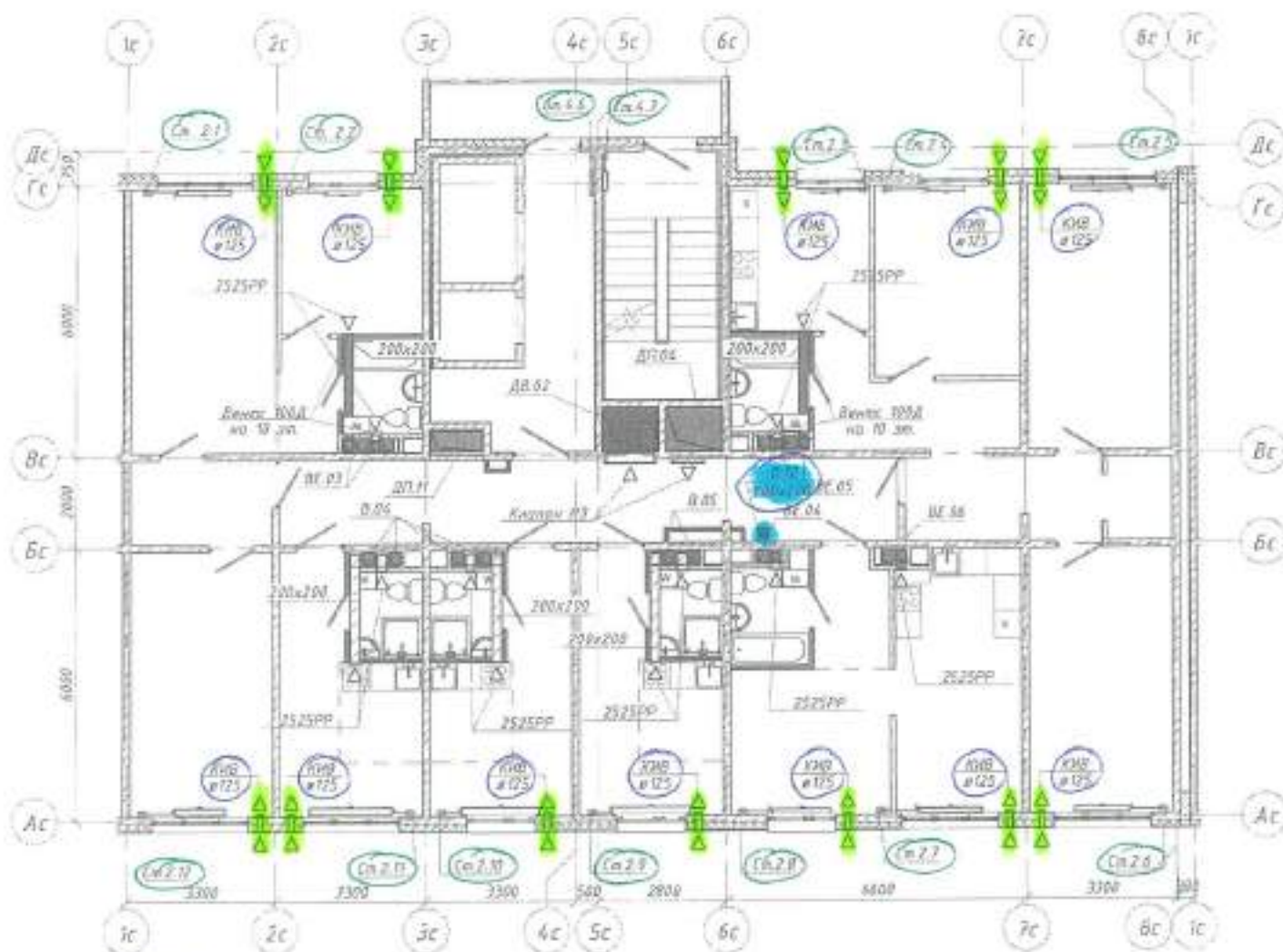
План 1 этажа, Б/с/2



отверстия под КИВ
 ф 132 в кол. 10 шт.
 отверстия под ст. Г.2.1-Г.2.12 = 24 шт.
 ф 60
 отверстия под ст. 4.5; 4.6; 4.7; 4.8 = 8 шт.
 ф 60.

				2024	6907-08		
					интерактивная область - Краснодар, Троицкий район, пос. Мережи, жилой район Котловый Град, Жилой дом №1 со вложенно-выделенной подземной автомобильной		
№ п/п	№ докум.	Лист № док.	Таблица	Дата	Сторона	Лист	Листов
Разработ	Меркулова				Р	9	
Проект	Боняева						
Рис. ил.	Боняева						
План 1 этажа, Б/с/2					ООО ЛН ПРОЕКТИРОВАНТ		

План типового этажа Б/С2

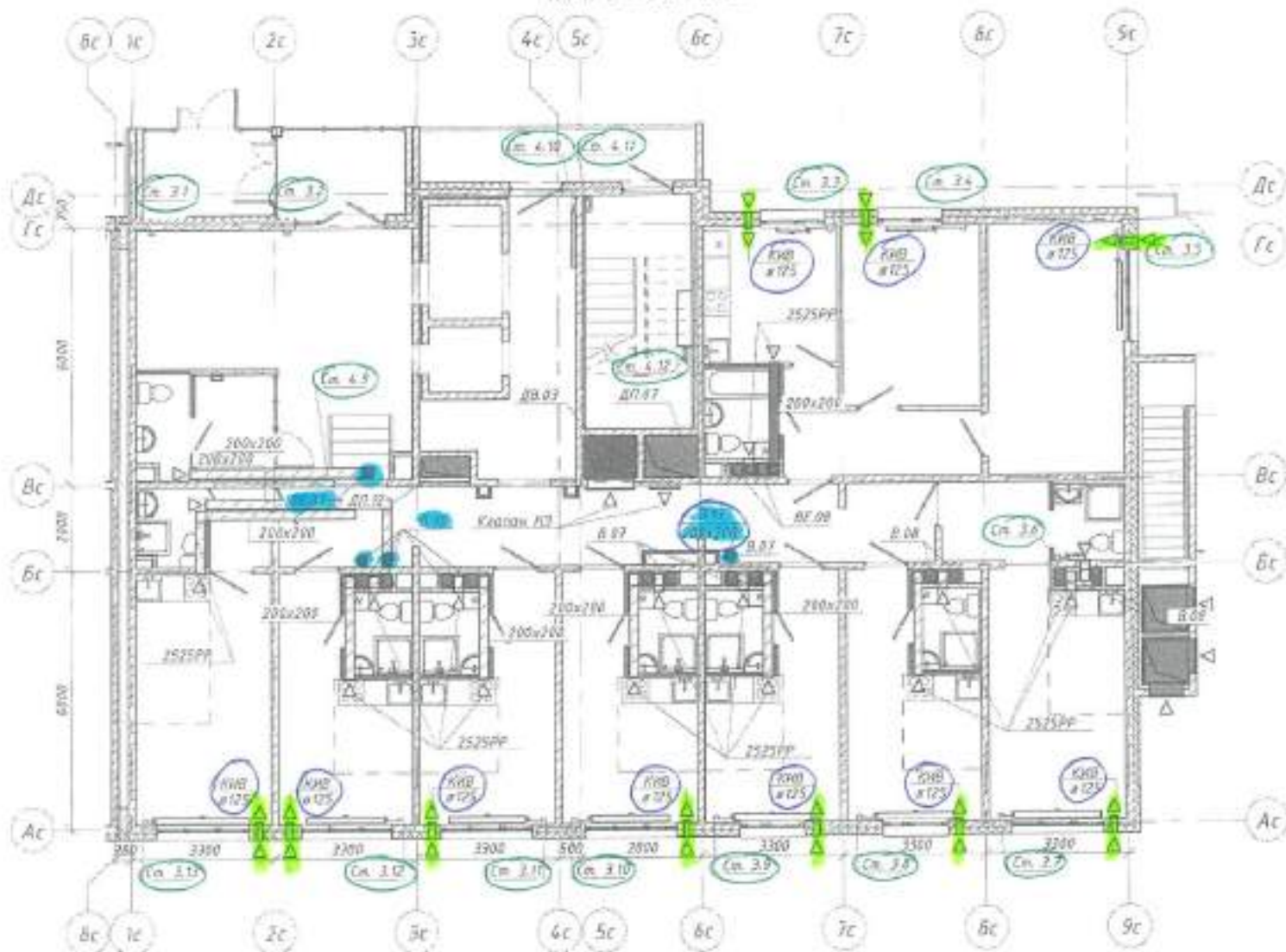


№10 №1000
Этаж №10
№1000

отверстия под КМВ
 $\phi 132$ в кон. 1дв.х.х.9ж. = 108шт.
 отверстия под ст. Ст 21-2.12 = 216шт.
 $\phi 60$
 отверстия под ст. 4.6;4.7 = 36шт.

				2024	6907-08
				«Киевская область - Курдуба, Ташкентский район, п.п. Дзержинский, жилой район «Вісник-Град». Жилой дом №17 с/в. Владельца-лицензиария предприятия «ВЕНЕРА»	
№	Зем.	№	Зем.	№	Зем.
№	Зем.	№	Зем.	№	Зем.
Разреш.	Нормативы	Проф.	Безопасн.	Рук. эк.	Безопасн.
				с. 2 по 10 ж. (9 ж.)	
				План типового этажа Б/С2	
				ООО ПК "КОНСТРУКТИВ" №12	

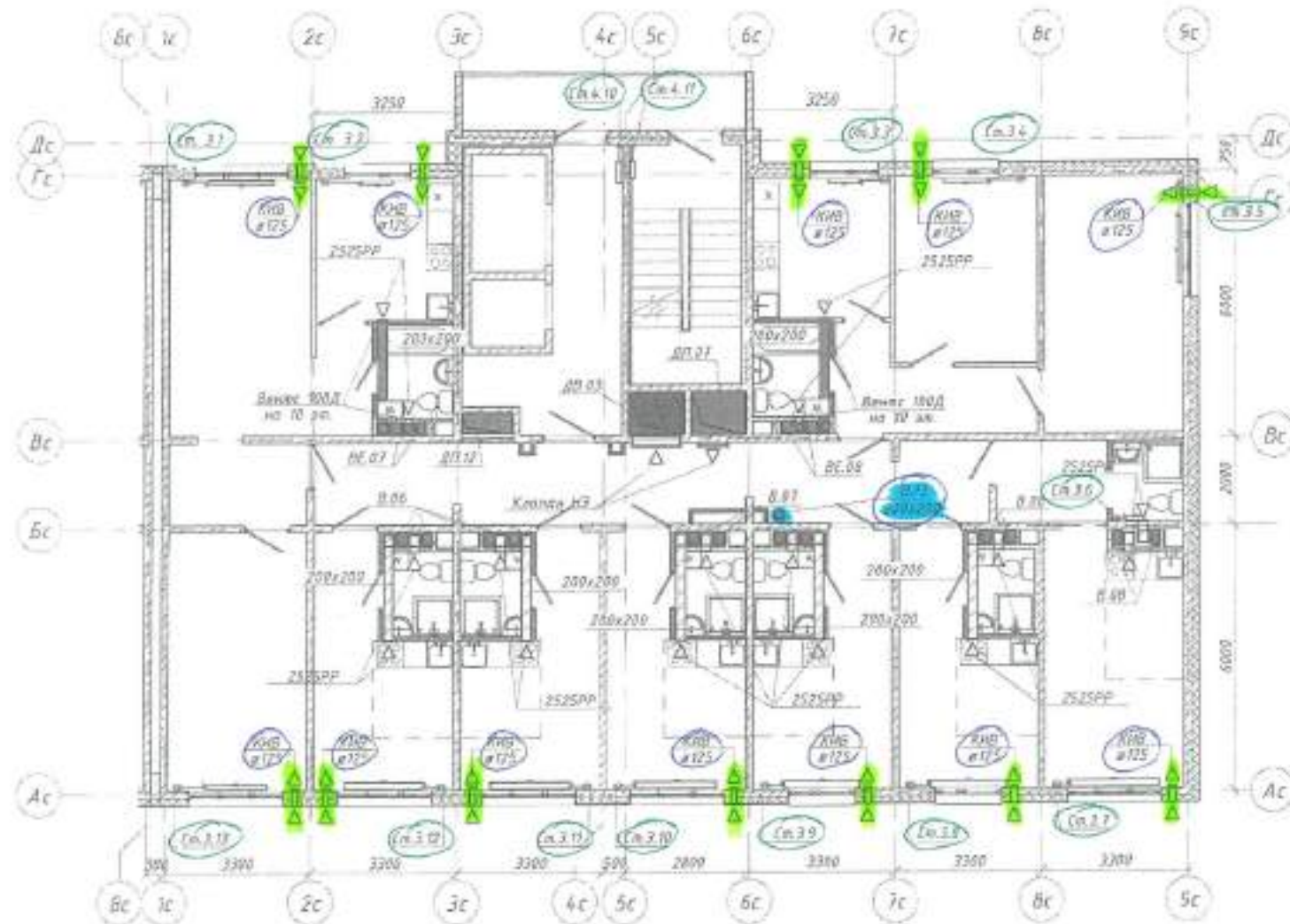
План 1 этажа Б/СЗ



отверстия под КМВ
 ф 132 в кол. 10 шт.
 створение под ст. Г.3.1-Г.3.13 = 26 шт.
 ф60
 створение под ст. 4.9; 4.10; 4.11; 4.12 = 8 шт.
 ф60

						7074	6907-08		
						07.12.24	«Историческая область - Кузбасс, Голубинский район, п.г.т. Мережи, жилой район «Юрид-Град». Жилой дом №17 с/о. Вспомогательное-пристенное подвальный этаж/подполье».		
Имя	Клиент	Лист	№	Дата	Подпись	Дата	Специал.	Лист	Листов
Разработ	Исполнитель	Проект	№				#	10	
Арх. №	Визировано								
План 1 этажа Б/СЗ							ООО ИР "КУЗБАСТРОПРОЕКТ"		

План типового этажа. Б/СЗ



отверстия под КИВ
 Ф152 в кон 12мхх9эт. = 108сек.
 отверстия под ст. Г. 3.1-3.19 = 24сек.
 Ф60.
 отверстия под ст. 4.10; 4.11 - 26сек.
 Ф60.

				2024	6907-08		
				07.11.24	«Железнодорожная область - Курорт, Галицкая район, пос. Шереметьево, жилой район «Южный-Город». Жилой дом №7 с/з		
				07.11.24	Владимиро-наставнической больницы областного		
Разработ:	Мартынова	Подпись:		с 2 по 10 эт. (9 эт.)	Этаж:	Лист:	Листов:
Проект:	Белова	Подпись:			P	13	
Рис. ил:	Белова	Подпись:			План типового этажа. Б/СЗ		
					ООО ПК «КОМАСТОПРОЕКТ»		

Ведомость отверстий плит 1-го этажа

Поз.	Наименование	Кол.	Стр. низа отв.	Примечание
①	отв. 230x230	7	✓	перекр. ОВ
②	отв. 200x200	4	✓	перекр. ВК для ТЧ и К2
③	отв. 250x250	3	✓	перекр. ОВ

поз. 3

1б/с В. 11 кон. 1 мес. }
 2б/с В. 12 кон. 1 мес. } Змес. x
 3б/с В. 13 кон. 1 мес. }

поз. 2.

для ТЧ
 ф 60 перекр. и т.д. кол. двох x
 = Ножерат.

для К2
 ф 120 перекр. кол. двох.

поз. 1

1б/с ВЕ.01 кон. 1 мес. }
 2б/с ВЕ.03 кон. 1 мес. } 7 мес.
 В.04 кон. 2 мес. }

- ✓ - знак ориентации панелей при монтаже.
- 1. Плиты перекрытия укладывать на цементно-песчаном растворе М200.
- 2. Улы см. чертежи СДС2010/15с.0-1-У2с
- 3. Спецификации изделий и элементов см. л 17..33

3б/с ВЕ.07 кон. 1 мес.
 В.06 кон. 2 мес.

						2024	6907 - КЖ.1		
9	-	зам	373-25		21.03.25	«Кемеровская область - Кузбасс, Тагатагольский район, пгт. Шерезеш, жилой район «Шерия-Град». Жилой дом №7 со встроенно-пристроенной подземной автостоянкой»			
2	-	зам	127-24		21.11.24				
Изм.	Кол.уч.	Лист	№ док.	Подп.	Дата				
Разроб.		Лищенко				Стация	Лист	Листов	
Проб.		Митрофанова				Р	В		
Рук. гр.		Митрофанова				ООО ПИ "Кузбассгорпроект"			
Гл. спец.		Захарова							
Н. контр.		Крибалов							
						Схема расположения плит перекрытия 1 этажа			

Ведомость отверстий плит типового этажа

Поз.	Наименование	Кол.	Отм. ниже отв.	Примечание
⊙	отв. 250x250	3	перекр. 4	08
⊗	отв. 200x200	4	перекр. 4	вк. 9АЭТ4 и К2

ноз 1.
18/с В. 11 кон. 8 эт.
28/с В. 12 кон. 8 эт.
38/с В. 13 кон. 8 эт.
} 24 шт. +

ноз. 2
для Т4.
φ60 перек-ис кон. 2х8 = 3 шт.

⊙ - знак ориентации панелей при монтаже.

1. Плиты перекрытия укладывают на цементно-песчаном растворе М200.
2. Удалить чертёжи СДС 2010/15г.0-1-42с
3. Спецификации изделий и элементов см. л 17..33

для К2
φ120 перекр. кон. 2х8 = 16 шт.

						2024	6907 - КЖ.1		
9	-	зач	373-25		21.03.25	«Кемеровская область - Кузбасс, Таштагольский район, пгт. Шерезеш, жилой район «Шория-Град». Жилой дом №7 со встроенно-пристроенной подземной автостоянкой»			
2	-	зач	1727-24		21.11.24				
Изм.	Кол.уч.	Лист	№ док.	Подп.	Дата	Стадия	Лист	Листов	
Разраб						Р	9		
Проб.						ООО ПИ "Кузбассгорпроект"			
Рук.ар.									
Гл.инж.									
И.контр.						Монтажный план плит перекрытия со 2 по 9 этаж 8 этажей.			

Формат А1А

Безопасность отверстий плит перекрытия

Поз.	Наименование	Кол.	Отм. н/за отв.	Примечание
X	отв. 200x200	19	перекрытие	БК
2	отв. 250x250	2	перекрытие	ОВ

поз. 2

1Б/с отверстие в плите
2Б/с В. 12 кол 1 мет. } 2 мет. *
3Б/с В. 13 кол 1 мет }

поз. 1

Ф 120 К2 перекр. кол. 2 мет.
Ф 60 Т4 перекр кол. 2x2 = 4 шт
Ф 130 под кровельные вентили
кол. 6 шт.
Ф 120 под К1 фланцевые трубы
на кровлю кол. 23 шт.

♦ - знак ориентации панелей при монтаже.

1. Плиты перекрытия укладывать на цементно-песчаном растворе М200.
2. Числ см. чертежи СДС2010/15с.0-1-52г
3. Спецификации изделий и элементов см. л 17..33

Изм.	Кол. изм.	Лист	№ док.	Подп.	Дата			
					2024	6907 - КЖ.1		
9	-	зам	373-25		21.03.25			
2	-	зам	1727-24		21.11.24			
1	-	зам	1534-24		25.10.24	«Кемеровская область - Кузбасс, Таштагольский район, пгт. Шерегеш, жилой район «Шория-Град», Жилой дом №7 с встроенно-пристроенной подземной автостоянкой»		
Разраб.		Гашенко				Стандия	Лист	Листов
Проб.		Митрофанова				Р	10	
Рук. гр.		Митрофанова				ООО ПИ "Кузбассгорпроект"		
Гл. спец.		Захарова						
Н. контр.		Криволапов						
Монтажный план плит перекрытия 10 этажа								

Ведомость отверстий 10-го этажа

Поз.	Наименование	Кол.	Отм. низо отв.	Примечание
1	отв. 200x200	2	+0,190 от пола	ВК, см. л. 5.1
2	отв. 100x150	2	+0,540 от пола	ВК, см. л. 5.1
3	отв. 150x100	2	+0,940 от пола	ВК, см. л. 5.1
4	отв. 230x230	2 ✓	+2,415 от пола	ОВ
5	отв. 100x100	5	+2,430 от пола	ВК
6	отв. 100x100	7	+2,465 от пола	ВК
7	отв. 200x200	6	+2,465 от пола	ВК
8	отв. 100x100	26	«варианты»	ВК
9	отв. 200x200	3 ✓	+2,580 от пола	ЗО
10	отв. 200x200	3 ✓	+2,630 от пола	ЗО

◆ - знак ориентации панелей при монтаже.

1. Монтажные узлы см. альбомы 2010/15с.0-1-У1с.

2. Внутренние и наружные стеновые панели укладывать на цементно-песчаный раствор М200.

3. Отверстия выполнять по месту установкой алмазного бурилка.

4. Армирование горизонтальных простенков выполнять согласно п.6 СДС2010/15с.0-1-ТТс сетками С6.19.

5. Конструкция лестничной клетки см. л. 13.

6. Внутренние и наружные стеновые панели к монолитной плите крепить по узлу 1.51 (серия СДС2010/15с.01-У1с).

7. Спецификацию изделий и монтажных элементов см. лист 17..33.

Изм.	Кален.	Лист	№ док.	Подп.	Дата			
					2024	6907 - КЖ.1		
1	-	изм	373-25		21.03.25			
2	-	изм	109-25		30.01.25			
3	-	изм	3727-24		21.11.24	«Кемеровская область - Кузбасс, Тагильский район, пгт. Шереметь, жилой район «Шория-Град», Жилой дом №7 со встроенно-пристроенной подземной автостоянкой»		
Разработ	Ляшенко					Стадия	Лист	Листов
Проект	Митрофанова					Р	5	
С.п.с.	Захарова					ООО ПИ "Кузбассгорпроект"		
И.контр.	Кабалатов							
Схема расположения панелей стен 10 этажа								

Ведомость опберстей 1-го этажа

Пос.	Наименование	Кол.	Отм. н/за отб.	Примечание
1	отб. 230x200	2	+0,190 от пола	ВК, см. л. 4.1
2	отб. 100x150	2	+0,540 от пола	ВК, см. л. 4.1
3	отб. 150x100	2	+0,940 от пола	ВК, см. л. 4.1
4	отб. 230x230	2 ✓	+2,415 от пола	ОВ
5	отб. 230x230	2 ✓	+2,419 от пола	ОВ

◆ - знак ориентации панелей при монтаже.

1. Монтажные узлы см. альбомы 2010/15с.0-1-Утс.

2. Внутренние и наружные стеновые панели укладывать на цементно-песчаный раствор М200.

3. Опберстия выполнять по месту установки алмазного бурения.

4. Армирование горизонтальных пролетков выполнять согласно п.6 СДС2010/15с.0-1-ТТс сетками С6.19.

5. Конструкция лестничной клетки см. л. 13.

6. Внутренние и наружные стеновые панели к монолитной плите крепить по узлу 151 (серия СДС2010/15с.01-Утс).

7. Спецификации изделий и монтажных элементов см. лист 11..33.

Изм.	Кол.уч.	Лист	№ док.	Подп.	Дата			
					2024	6907 - КЖ.1		
5	-	зам	373-25		21.03.25			
7	-	зам	109-25		30.01.25			
3	-	зам	1758-24		26.11.24			
Изм.	Кол.уч.	Лист	№ док.	Подп.	Дата	«Кемеровская область - Кузбасс, Таштагольский район, п.т. Шерегви, жилой район «Шерия-Град». Жилой дом №7 со встроенно-пристроенной подземной автостоянкой»		
Разраб.		Ляшенко				Стандия	Лист	Листов
Проб.		Митрофанова				Р	2	
Рис.вр.		Митрофанова						
Гл. инж.		Захарова				ООО ПИ		
Н. конст.		Кривошолов				"Кузбассгорпроект"		
Схема расположения панелей стен 1 этажа								

Формат А1А

Ведомость опберстей 2-го этажа

Поз.	Наименование	Кол.	Отн. низа опб.	Примечание
1	опб. 200x200	2	+0,190 от пола	ВК, см. л. 4.1
2	опб. 100x150	2	+0,540 от пола	ВК, см. л. 4.1
3	опб. 150x100	2	+0,940 от пола	ВК, см. л. 4.1
4	опб. 230x230	2 V	+2,415 от пола	ОВ

◆ - знак ориентации панелей при монтаже.

1. Монтажные узлы см. альбомы 2010/15с.0-1-41с.

2. Внутренние и наружные стеновые панели укладывать на цементно-песчаный раствор М200.

3. Опберстей выполнять по месту установкой алмазного бурения.

4. Армирование горизонтальных проелектов выполнять согласно п.6 СДС2010/15с.0-1-ТТс сетками С6.19.

5. Конструкция лестничной клетки см. л. 13.

6. Спецификация изделий и монтажных элементов см. лист 17...33.

Изм.	Кол.ч.	Лист	№ док.	Подп.	Дата			
					2024	6907 - КЖ.1		
9		зам	373-25		21.03.25			
7		зам	109-25		30.01.25			
2		зам	1727-24		21.11.24	«Кемеровская область - Кузбасс, Таштагольский район, пгт. Шерегеш, жилой район «Шория-Град». Жилый дом №7 со встроенно-пристроенной подземной автостоянкой»		
Разраб.		Ляшенко				Стадия	Лист	Листов
Проб.		Митрофанова				Р	3	
Рук.гр.		Митрофанова				ООО ПИ "Кузбассгорпроект"		
Гл.инж.		Закарова				Схема расположения панелей стен 2-го этажа		
Н.контр.		Крибололов						

Ведомость отверстий типового этажа

Поз.	Наименование	Кол.	Отм. н.зла отв.	Примечание
1	отв. 200x200	2	+0,190 от пола	ВК, см. л. 4.1
2	отв. 100x150	2	+0,540 от пола	ВК, см. л. 4.1
3	отв. 150x100	2	+0,940 от пола	ВК, см. л. 4.1
4	отв. 230x230	2	+2,415 от пола	СВ

◆ - знак ориентации панелей при монтаже

1. Монтажные узлы см. альбомы 2010/15с.0-1-У1с.

2. Внутренние и наружные стеновые панели укладывать из цементно-песчаный раствор М200.

3. Отверстия выполнять по месту установкой алмазного бурения.

4. Армирование горизонтальных простенков выполнять согласно п.б (ДС2010/15с.0-1-ТТс сетками С6.19).

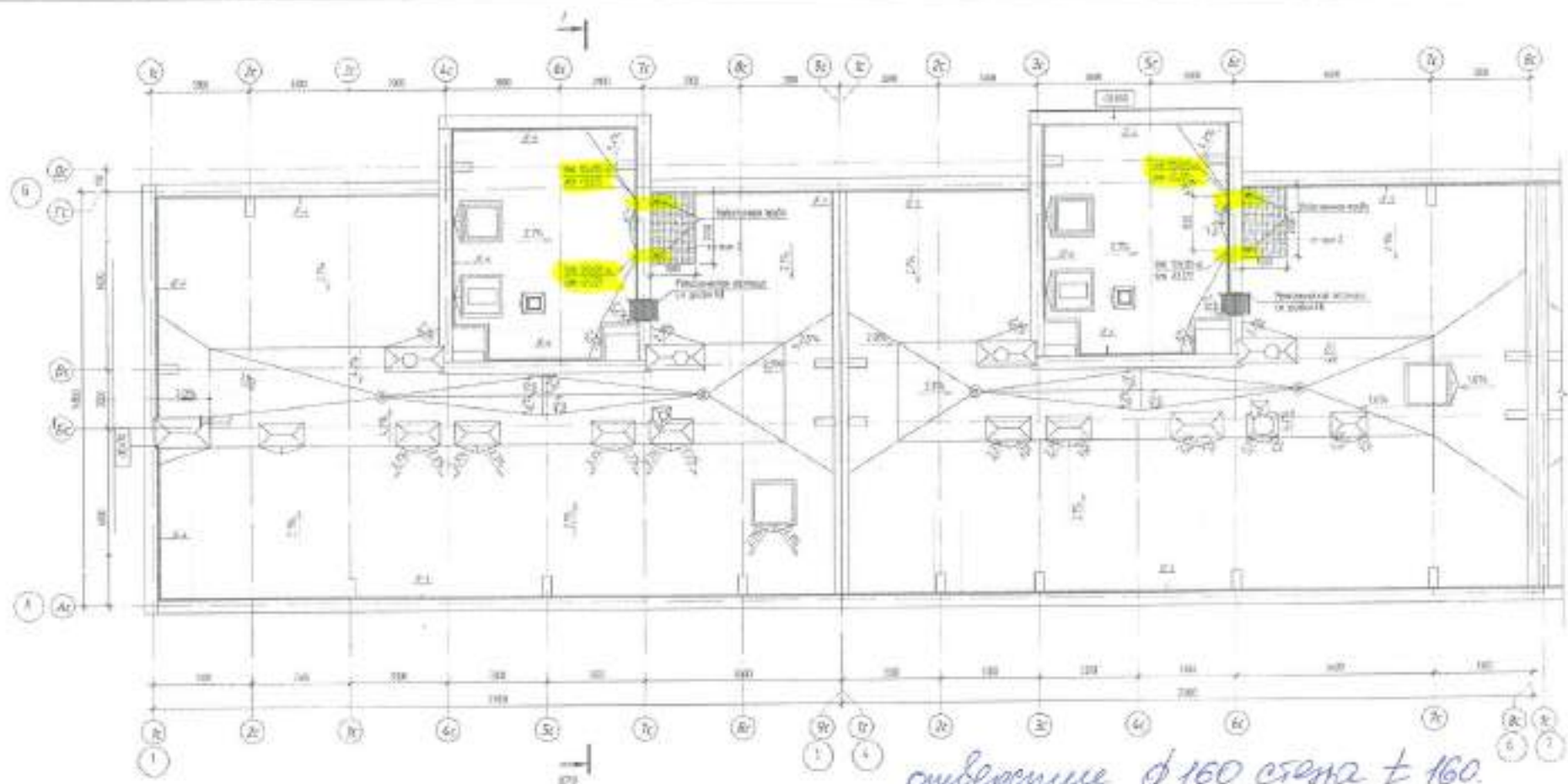
5. Конструкция лестничной клетки см. л. 13.

6. Внутренние и наружные стеновые панели к монолитной плите крепить по узлу 1.51 (серия СДС2010/15с.01-У1с).

7. Спецификации изделий и монтажных элементов см. лист 17...33.

Изм.	Кол.уч.	Лист	№ док.	Подп.	Дата			
					2024	6907 - КЖ.1		
9	-	зам	373-25		21.03.25			
7	-	зам	109-25		30.01.25			
2	-	зам	1727-24		21.11.24	«Кемеровская область - Кузбасс, Таштагольский район, п.г.т. Шерегеш, жилой район «Шория-Град» Жилой дом №7 со встроенно-пристроенной подземной автостоянкой»		
Разраб.		Ляшенко				Стадия	Лист	Листов
Проб.		Митрофанов				Р	4	
Рук. пр.		Митрофанов				000 ПИ "Кузбассгорпроект"		
Гл. спс.д.		Захарова						
Н. конт. п.		Криволапов				Схема раскладки панелей стен типового этажа с 3 по 9 этажи (ФЭТ.)		

Формат А1А

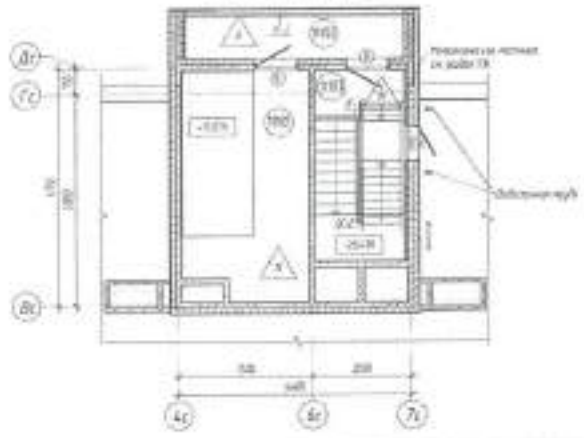


συνδερμένο φ 160 σε όλα ± 160
και 4ης ο.

Κατανομή χώρων

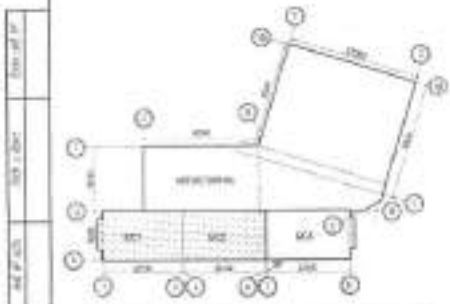
Κωδ.	Χώρος/Χώροι	Επιφάνεια, μ ²
101	Κατοικία κεντρική	111
102	Κατοικία δεξιά	111
103	Κατοικία αριστερά	111

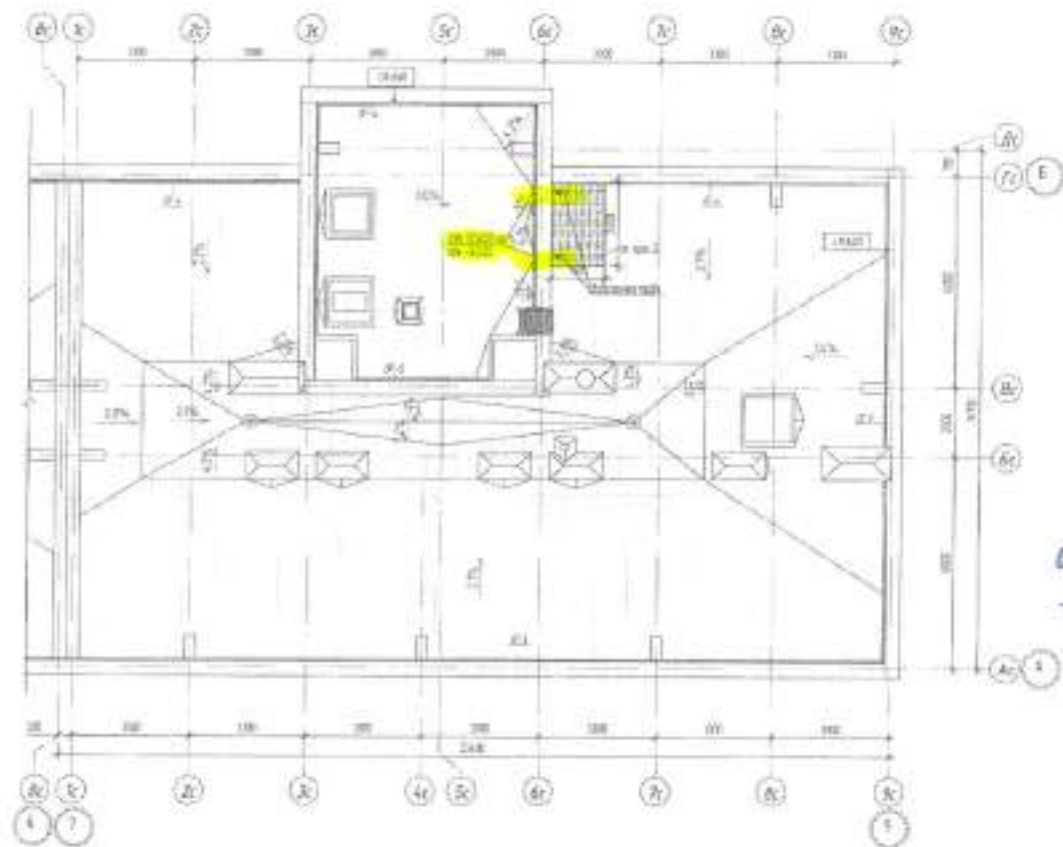
Κατοικία κεντρική



1. Η κλίση οροφής είναι 1:20.
2. Τα κρημνά γείρωμα επιβάλλεται κατά τις θέσεις που σημειώνονται με κόκκινα τετράγωνα, σύμφωνα με το πρότυπο ΕΝ 12068.
3. Τα κρημνά γείρωμα επιβάλλεται κατά τις θέσεις που σημειώνονται με κόκκινα τετράγωνα, σύμφωνα με το πρότυπο ΕΝ 12068.
4. Τα κρημνά γείρωμα επιβάλλεται κατά τις θέσεις που σημειώνονται με κόκκινα τετράγωνα, σύμφωνα με το πρότυπο ΕΝ 12068.
5. Τα κρημνά γείρωμα επιβάλλεται κατά τις θέσεις που σημειώνονται με κόκκινα τετράγωνα, σύμφωνα με το πρότυπο ΕΝ 12068.

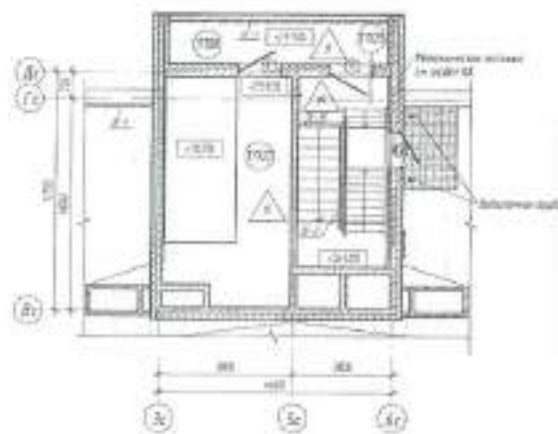
ΑΡΧΙΤΕΚΤΟΝΙΚΟ ΠΡΟΓΡΑΜΜΑ		107 - ΑΠ1		
Αρ.	Προσφ.	ΠΡΟΤ.	ΑΠ1	ΑΠ2
1	107	107	107	107
2	107	107	107	107
3	107	107	107	107
4	107	107	107	107
5	107	107	107	107
6	107	107	107	107
7	107	107	107	107
8	107	107	107	107
9	107	107	107	107
10	107	107	107	107
11	107	107	107	107
12	107	107	107	107
13	107	107	107	107
14	107	107	107	107
15	107	107	107	107
16	107	107	107	107
17	107	107	107	107
18	107	107	107	107
19	107	107	107	107
20	107	107	107	107
21	107	107	107	107
22	107	107	107	107
23	107	107	107	107
24	107	107	107	107
25	107	107	107	107
26	107	107	107	107
27	107	107	107	107
28	107	107	107	107
29	107	107	107	107
30	107	107	107	107
31	107	107	107	107
32	107	107	107	107
33	107	107	107	107
34	107	107	107	107
35	107	107	107	107
36	107	107	107	107
37	107	107	107	107
38	107	107	107	107
39	107	107	107	107
40	107	107	107	107
41	107	107	107	107
42	107	107	107	107
43	107	107	107	107
44	107	107	107	107
45	107	107	107	107
46	107	107	107	107
47	107	107	107	107
48	107	107	107	107
49	107	107	107	107
50	107	107	107	107
51	107	107	107	107
52	107	107	107	107
53	107	107	107	107
54	107	107	107	107
55	107	107	107	107
56	107	107	107	107
57	107	107	107	107
58	107	107	107	107
59	107	107	107	107
60	107	107	107	107
61	107	107	107	107
62	107	107	107	107
63	107	107	107	107
64	107	107	107	107
65	107	107	107	107
66	107	107	107	107
67	107	107	107	107
68	107	107	107	107
69	107	107	107	107
70	107	107	107	107
71	107	107	107	107
72	107	107	107	107
73	107	107	107	107
74	107	107	107	107
75	107	107	107	107
76	107	107	107	107
77	107	107	107	107
78	107	107	107	107
79	107	107	107	107
80	107	107	107	107
81	107	107	107	107
82	107	107	107	107
83	107	107	107	107
84	107	107	107	107
85	107	107	107	107
86	107	107	107	107
87	107	107	107	107
88	107	107	107	107
89	107	107	107	107
90	107	107	107	107
91	107	107	107	107
92	107	107	107	107
93	107	107	107	107
94	107	107	107	107
95	107	107	107	107
96	107	107	107	107
97	107	107	107	107
98	107	107	107	107
99	107	107	107	107
100	107	107	107	107





отверстие $\phi 160$ стена
 ± 160 мм кон. 2 мс.

Взрывной волной в здании

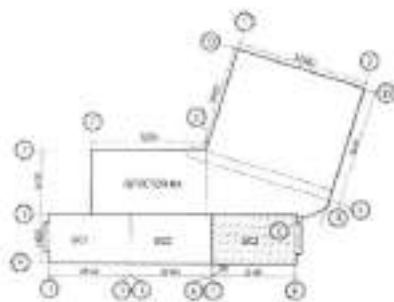


Значения времени

Время	Назначение	Группа
0.01	Значения времени	1
0.02	Значения времени	2
0.03	Значения времени	3

1. В целях безопасности...
2. В целях безопасности...
3. В целях безопасности...
4. В целях безопасности...
5. В целях безопасности...
6. В целях безопасности...

		0.01 - 0.01	
1	0.01	0.01	0.01
2	0.02	0.02	0.02
3	0.03	0.03	0.03
4	0.04	0.04	0.04
5	0.05	0.05	0.05
6	0.06	0.06	0.06
7	0.07	0.07	0.07
8	0.08	0.08	0.08
9	0.09	0.09	0.09
10	0.10	0.10	0.10



1:100